



Инвестиционный паспорт  
**Липецкого** муниципального района  
Липецкой области

#инвестируй\_в\_липецкий\_район



# Липецкий муниципальный район

#инвестируй\_в\_липецкий\_район

2

## Социально-экономическое развитие



Административный центр - г. Липецк



Численность населения **54 116 человек**



Общая площадь района **1545,26 км2**



25 км. до федеральной автомобильной трассы М4 «Дон»



до Москвы 410 км.



Через район проходит **Юго-Восточная железная дорога**. На территории района три остановочные железнодорожные станции, в т.ч. **крупная ж/д станция Сенцово**.



Образовательный потенциал включает: **14 муниципальных общеобразовательных учреждений с 4 филиалами**, расположенными в сельской местности, в которых обучаются 5283 человека



Район богат **рыбоводными участками**



Полезные ископаемые-**глина, песок, суглинок, известняк**





# Липецкий муниципальный район

Социально-экономическое развитие

#инвестируй\_в\_липецкий\_район

3



Общий объем отгруженных товаров и услуг собственного производства по крупным и средним предприятиям и организациям **65,4 млрд. рублей**



Оборот розничной торговли **18,5 млрд. рублей**



Средняя заработная плата **49,090 тыс. рублей**



Трудоспособное население **29 734 человека**



**Топ производимой продукции**  
масло растительное, мясо цыплят, яйцо куриное, колбасные изделия, молоко, продукты кисломолочные



Объем инвестиций в основной капитал **9,72 млрд. рублей**



Липецкий  
муниципальный район

- Высокий уровень развития социальной инфраструктуры
- Удобство расположение в центральной части Липецкой области
- Развитая транспортная, энергетическая, коммунальная инфраструктура
- Высокие объемы жилищного строительства

## Приоритетные отрасли



Сельское хозяйство



Пищевая промышленность



### СПССПК «ЭКОПТИЦА»

Основной деятельностью компании является производство мяса цыплят-бройлеров. СПССПК «ЭКОПТИЦА» является предприятием полного цикла, в пределах каждой стадии производства созданы отдельные цеха, службы.



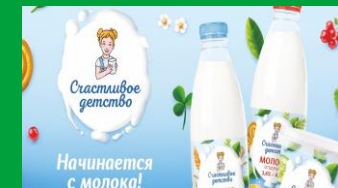
### ООО «Гелиос-М»

Является одним из самых крупных мясоперерабатывающих комплексов Липецкой области, основанный в 1998 году. Это современное предприятие, оснащенное по последнему слову техники, использующее классическую рецептуру в сочетании с западными технологиями.



### СПССПК «Кузминки-Молоко»

Один из ведущих производителей молочной продукции в Черноземье. Собственные технологичные фермы, новейшие технологии в производстве, а также опыт, накопленный за всё время нашей деятельности делают нашу продукцию особенно вкусной.





0.948 ГА площадь

Липецкий район, с. Грязное, ул. Трудовая, д.3 А



### Инженерные сети

Электроснабжение  
Водоснабжение  
Водоотведение  
Газоснабжение

Есть возможность  
подключения



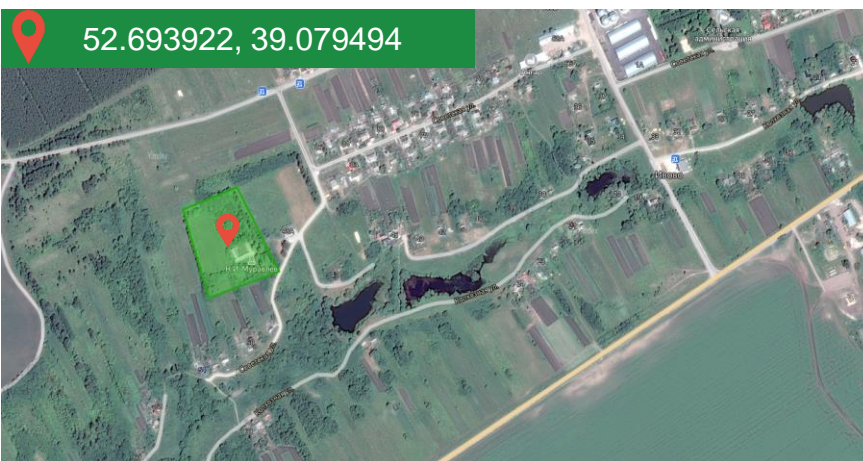
### Транспортная доступность:

35 км – трасса федерального значения М-4 «Дон»

15 км – трасса федерального значения А-133

2.3 ГА площадь

Липецкий район, с. Ивово, ул. Советская, д.48 Б



### Инженерные сети

Электроснабжение  
Водоснабжение  
Водоотведение  
Газоснабжение

Есть возможность  
подключения



### Транспортная доступность:

43 км – трасса федерального значения М-4 «Дон»

17 км – трасса федерального значения Р-119



Рождение Липецкого района связано с административно - территориальной реформой 1928 года. 14 мая 1928 года в соответствии с постановлением ВЦИК и Совета народных комиссаров была образована Центрально-Черноземная область, состоящая из 11 округов и 178 районов.

Липецкий район с центром в г. Липецке вошел в состав Елецкого округа. В дальнейшем территория района то укрупнялась, то уменьшалась. Окончательные современные границы он обрел в 1963 году.

Сегодня он – один из крупнейших в Липецкой области. В его составе – 21 сельское поселение, 86 населенных пунктов, в которых проживает более 54 тысяч человек.

История Липецкого района уходит своими корнями в далекое прошлое и тесно связана с именем Петра I. В начале семнадцатого века боярином из рода Романовых был основан город-крепость "Романов в степи" (ныне с. Ленино), который в XVIII-XIX веках стал крупным центром гончарного дела России.

С Липецким районом связаны имена известных людей дореволюционной России А.А. Волконского, А.Н. Трубецкого, З.А. Волконской, С.Ф. Апраксина и вошедшие в летопись современной истории: ученого – агрохимика Д.Н. Прянишникова, одного из организаторов и первых руководителей комсомола П.И. Смородина, писателя В.И. Федорова, актрисы И.С. Саввиной. Пригородное расположение Липецкого района определило его главное назначение: обеспечение горожан сельскохозяйственной продукцией. Именно поэтому в 60-70-е годы в районе были построены специализированные животноводческие и птицеводческие комплексы. Далек за пределами области известны достижения тружеников ордена Трудового Красного Знамени совхоза "Красный Колос", птицефабрики "Липецкая", колхоза "Заветы Ильича". Более 20 передовиков производства награждены Орденом Ленина.



## Туристический потенциал



Рыбоводческая ферма «Мраморный сом» была создана в 2016 году на базе ООО «Агрофирмы «Липецк».

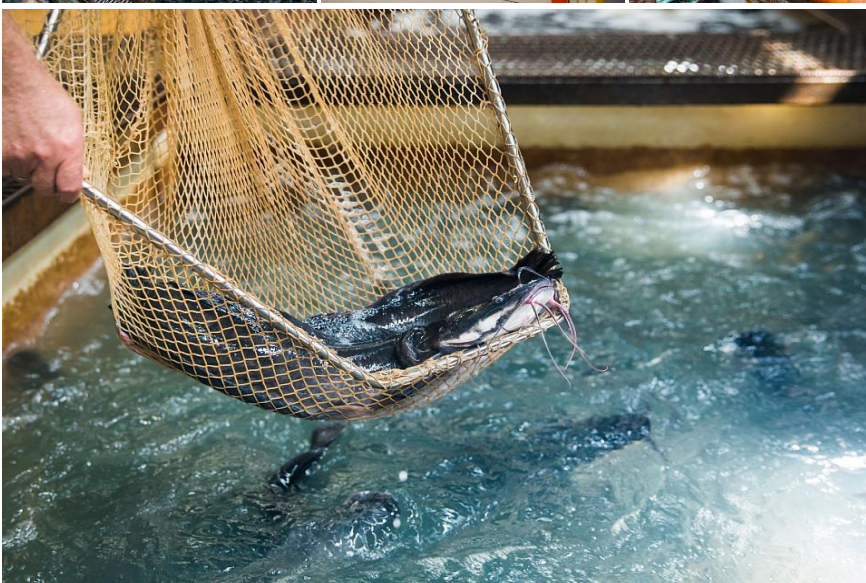
В центре Липецкого района введен в эксплуатацию комплекс полного цикла выращивания и переработки диетической рыбы — клариевого (мраморного) сома, по технологии использования установок замкнутого водоснабжения. Комплекс использует самые современные технологии.

Вкусное предприятие разместилось в селе Ленино. Частную сыроварню «Сырная крошка» гурманы хорошо знают за изысканный продукт. Делают его вручную по традиционным рецептам. На производстве часто бывают экскурсии. Предпринимателям скрывать нечего. Они предлагают честную молочку: натуральную и полезную. Хозяйка сыроварни – Екатерина Зыкова, экономист и многодетная мама. Сначала ей хотелось накормить правильным продуктом свою семью. Сыры получились такими вкусными, что знакомые стали просить приготовить и для них. Спрос рос. Появилась идея открыть сыроварню. Воплотить задуманное удалось благодаря мерам господдержки. Сейчас производят около 15 видов сыра: от моцареллы и качотты до сортов с белой и голубой плесенью, с орехово-карамельным ароматом или лавандой. Молоко используют только свежее и натуральное. Оно дважды очищается и пастеризуется. Всё стерильно и безопасно. Правильные закваски плюс чистые культуры плесени – и полезный продукт готов.

Хозяйство по выращиванию винограда «Виноградник Кулешовых» находится примерно в 10 километрах от Липецка. Это место — настоящий рай для любителя винограда и напитков на его основе.

Елена и Олег Кулешовы искренне увлечены своим делом, выращивают уже хорошо известные сорта винограда и испытывают новые. В их хозяйстве выращивается около 230 сортов винограда.

У Кулешовых регулярно проходят встречи виноградарей, организуются экскурсии для тех, кто интересуется виноградарством и хочет открыть для себя его тонкости и секреты. Гости приезжают из разных городов России, интересуются виноградниками Кулешовых и жители других стран. Каждая экскурсия позволяет с головой окунуться в удивительный мир выращивания виноградной лозы, узнать много интересного о сортах и технологиях, а также попробовать авторские напитки, сделанные из ягод.





## Контакты

### Давид Валериевич Тодуа

Глава администрации Липецкого муниципального района

 + 7 (4742) 34-19-19  [alr@admlr.lipetsk.ru](mailto:alr@admlr.lipetsk.ru)

### Букарев Сергей Геннадьевич

Заместитель главы администрации Липецкого муниципального района ● Бизнес-куратор

 + 7 (980) 358-83-02  [bukarevsg@admlr.lipetsk.ru](mailto:bukarevsg@admlr.lipetsk.ru)

## ЕДИНОЕ ОКНО

в Липецкой области по привлечению и сопровождению инвестиционных проектов



АГЕНТСТВО  
ИНВЕСТИЦИОННОГО  
РАЗВИТИЯ  
ЛИПЕЦКОЙ ОБЛАСТИ

Агентство инвестиционного развития Липецкой области

 +7 (4742) 50-20-26  [invest@sezlipetsk.ru](mailto:invest@sezlipetsk.ru)

[www.investinlipetsk.ru](http://www.investinlipetsk.ru)

398050, Россия, Липецкая область, г. Липецк, ул. Кузнечная, д. 8